

Aviso de Ciclón Tropical en el Océano Pacífico

No. Aviso: 9

Ciudad de México a 25 de Junio del 2017.

Emisión: 22:15h

Servicio Meteorológico Nacional, fuente oficial del Gobierno de México, emite el siguiente aviso:

Síntesis:TORMENTA TROPICAL "DORA"

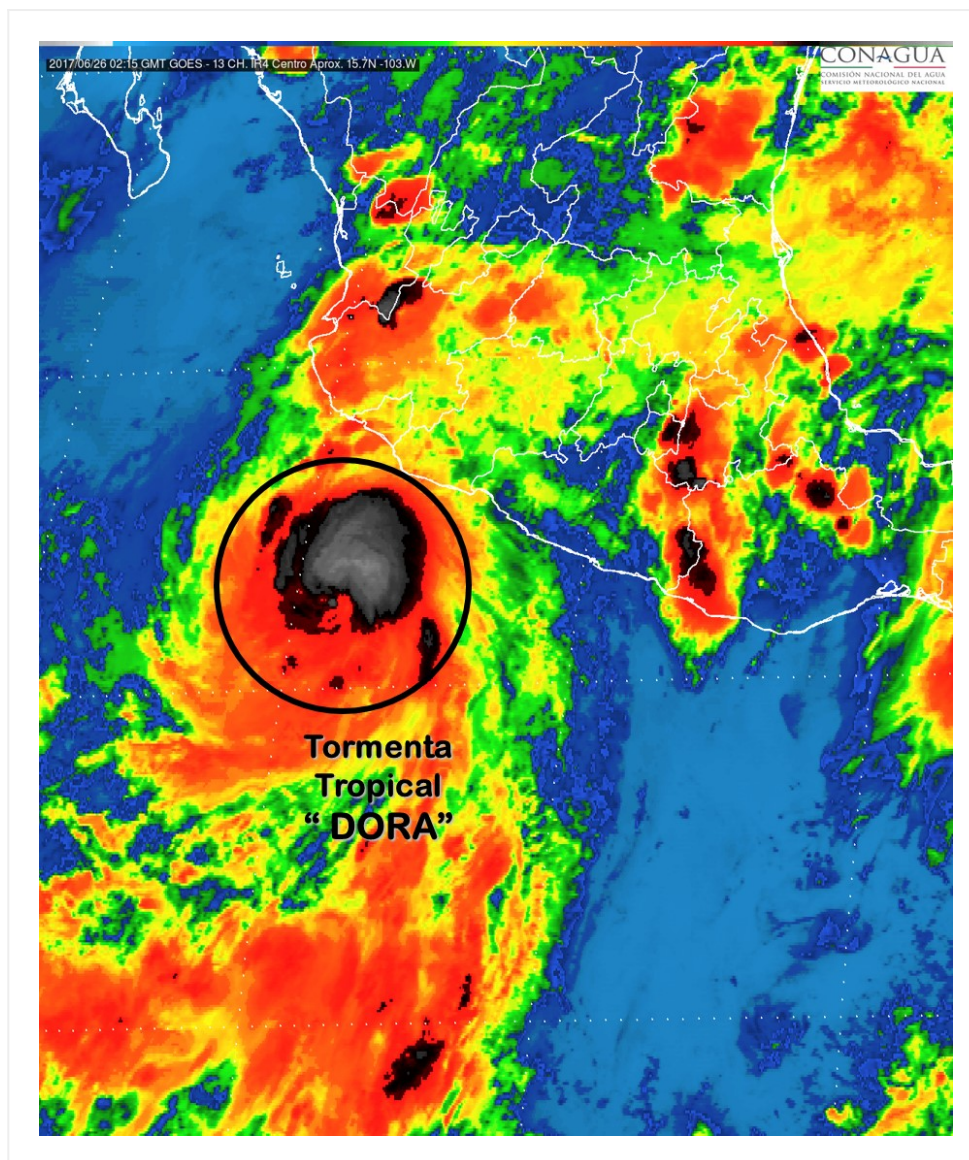


Imagen de satélite

Situación Actual:

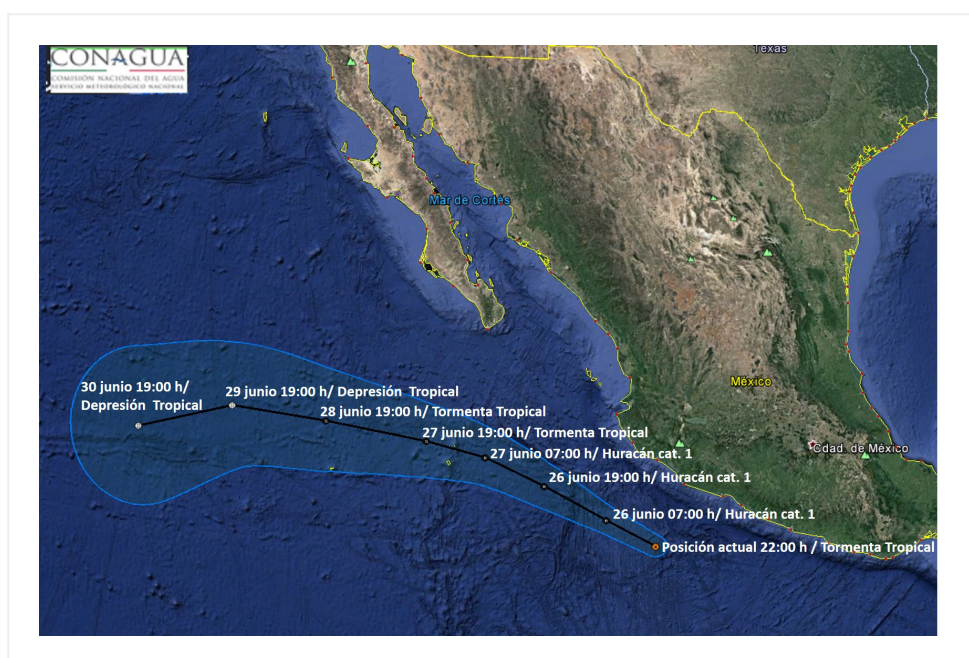
La tormenta tropical "Dora" se fortalece con más rapidez, localizándose al sur de Colima. El sistema

continuará moviéndose paralelo a las costas de Colima y Jalisco.

Condiciones Actuales				
Hora local (hora gmt)	22:00 (03:00 GMT del 26 de junio)			
Ubicación del centro del ciclón	Latitud Norte:16.4°	Longitud Oeste: 104.3°		
Distancia al lugar más cercano	290 km al sur de Manzanillo, Col., y a 470 km al sur-sureste de Cabo Corrientes, Jal.			
Desplazamiento actual:	Oeste-noroeste (300°) a 22 km/h			
Vientos máximos [km/h]:	Sostenidos: 110 km/h	Rachas: 140 km/h		
Presión mínima central [hpa]:	996 hPa			
Pronóstico de lluvia	Sus desprendimientos nubosos generarán potencial de tormentas puntuales intensas (de 75 a 150 mm) en Michoacán y Guerrero; muy fuertes (de 50 a 75 mm) en Jalisco y Oaxaca, y fuertes (de 25 a 50 mm) en Morelos, Estado de México, Ciudad de México, Nayarit y Colima, además de oleaje elevade de 2 a 3 metros de altura en las costas desde Nayarit hasta Oaxaca.			
Recomendaciones	Extremar precauciones a la población en general en las zonas de los estados mencionados por lluvias, viento y oleaje (incluyendo la navegación marítima) y atender las recomendaciones emitidas por las autoridades del Sistema Nacional de Protección Civil, en cada entidad.			
Extensión en cuadrantes de radios de vientos y oleaje				
Radio de vientos de 95 km/h	55 km NE	55 km SE	0 km SO	35 km NO
Radio de vientos de 63 km/h	95 km NE	95 km SE	55 km SO	95 km NO
Oleaje 4 m	140 km NE	110 km SE	55 km SO	140 km NO

PRONÓSTICO VALIDO AL DÍA/HORA LOCAL TIEMPO CENTRO	LATITUD NORTE	LONG. OESTE	VIENTOS [Km/h]	CATEGORÍA	UBICACIÓN (en km)
26/07h	17.2	105.9	130/155	Huracán categoría I	265 km al suroeste de Manzanillo, Col.
26/19h	18.2	107.9	140/165	Huracán categoría I	325 km al oeste-suroeste de Playa Perula, Jal.
27/07h	19.0	109.8	120/150	Huracán categoría I	425 km al sur de Cabo San Lucas, BCS.

PRONÓSTICO VALIDO AL DÍA/HORA LOCAL TIEMPO CENTRO	LATITUD NORTE	LONG. OESTE	VIENTOS [Km/h]	CATEGORÍA	UBICACIÓN (en km)
27/19h	19.4	111.7	100/120	Tormenta Tropical	425 km al sur-suroeste de Cabo San Lucas, BCS.
28/19h	19.8	115.0	75/95	Tormenta Tropical	615 km al sur-suroeste de Cabo San Lazaro, BCS.
29/19h	20.0	118.2	45/65	Depresión Tropical	805 km al suroeste de Cabo San Lazaro, BCS.
31/19h	19.0	121.5	35/55	Depresión Tropical	1,145 km al oeste-suroeste de Cabo San Lazaro, BCS.



Trayectoria pronóstico de la tormenta tropical "DORA"

Aviso No.	Fecha / Hora local CDT	Lat. Norte	Long. Oeste	Distancia más cercana (km)	Viento m ^í x. / rachas	Categoría	Avance
1	24 jun / 22:00	14.3	100.0	290 km al sur de Acapulco, Gro.	45/65	Depresión Tropical	Oeste-noroeste (300°) a 17 km/h
2 (INTERPOLACION)	25 jun / 01:00	14.5	100.5	260 km al sur-suroeste de Acapulco, Gro.	45/65	Depresión Tropical	Oeste-noroeste (300°) a 17 km/h

03	25 jun / 04:00	14.7	100.9	265 km al sur-suroeste de Acapulco, Gro. 335 km al sur-sureste de Zihuatanejo, Gro.	65/85	Tormenta Tropical	Oeste-noroeste (300°) a 19 km/h
04	25 jun / 07:00	14.9	101.4	270 km al suroeste de Acapulco, Gro. 305 km al sur de Zihuatanejo, Gro.	65/85	Tormenta Tropical	Oeste-noroeste (300°) a 19 km/h
05	25 jun / 10:00	15.0	101.8	295 km al sur-suroeste de Acapulco, Gro. 520 km al sur-sureste de Manzanillo, Col.	85/100	Tormenta Tropical	Oeste-noroeste (295°) a 19 km/h
06	25 jun / 13:00	15.2	102.0	285 km al suroeste de Acapulco, Gro. 300 km al sur de Lázaro Cárdenas, Mich.	85/100	Tormenta Tropical	Oeste-noroeste (295°) a 19 km/h
7	25 jun / 16:00	15.7	103.0	270 km al sur-suroeste de Lázaro Cárdenas, Mich. 390 km al sur-sureste de Manzanillo, Col.	85/100	Tormenta Tropical	Oeste-noroeste (300°) a 22 km/h
8	25 jun / 19:00	16.0	103.6	260 km al sur-suroeste de Lázaro Cárdenas, Mich., y a 345 km al sur-sureste de Manzanillo, Col.	85/100	Tormenta Tropical	Oeste-noroeste (300°) a 22 km/h
9	25 jun / 22:00	16.4	104.3	290 km al sur de Manzanillo, Col., y a 470 km al sur-sureste de Cabo Corrientes, Jal.	110/140	Tormenta Tropical	Oeste-noroeste (300°) a 22 km/h

**EL SIGUIENTE AVISO SE EMITIRÁ A LAS 01:15 HRS DEL 26 DE JUNIO TIEMPO DEL CENTRO O ANTES
SI OCURREN CAMBIOS SIGNIFICATIVOS**

Pronosticador: ANGÉLICA BACA

Revisó: OSCAR MONTOYA